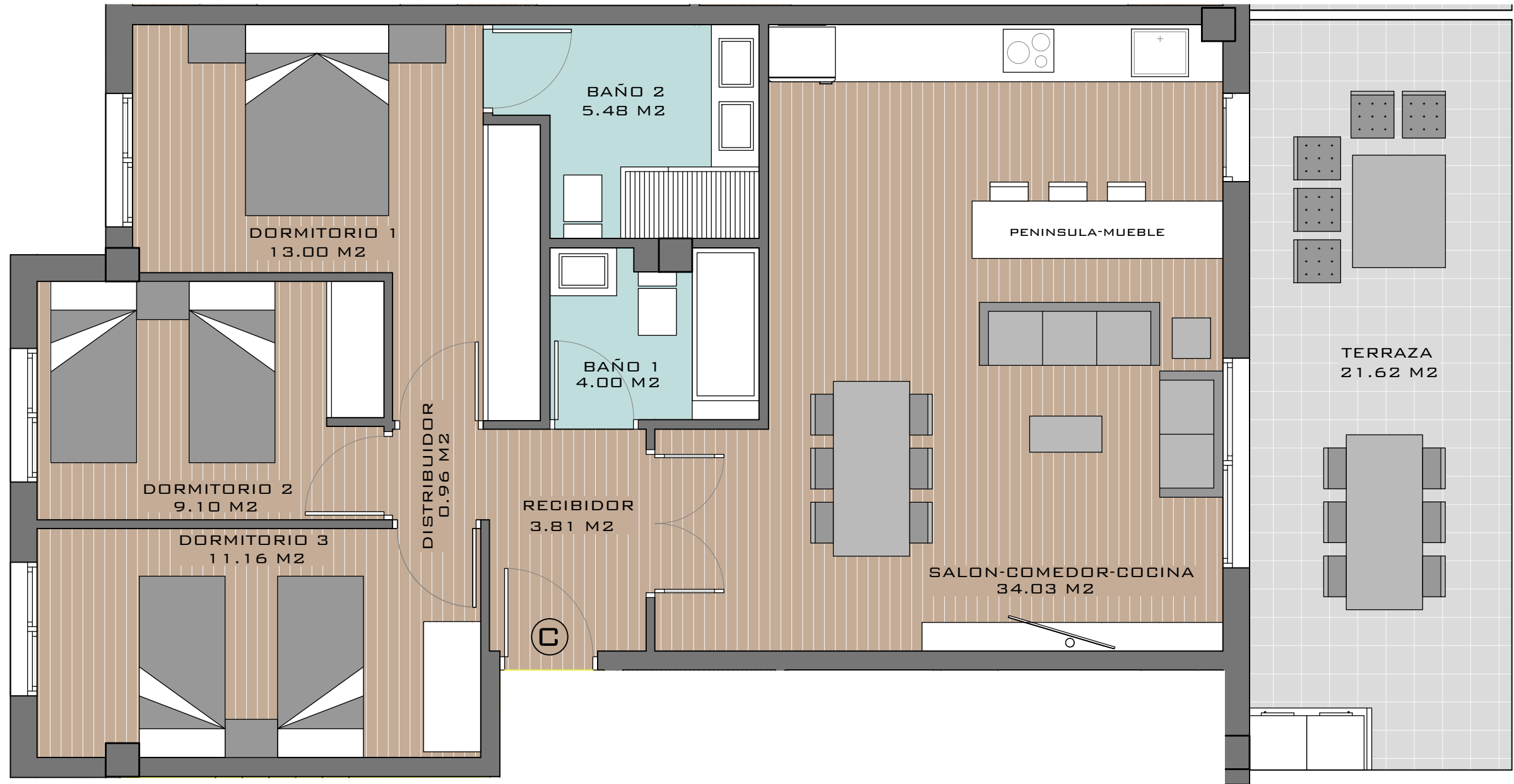
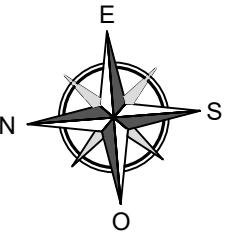
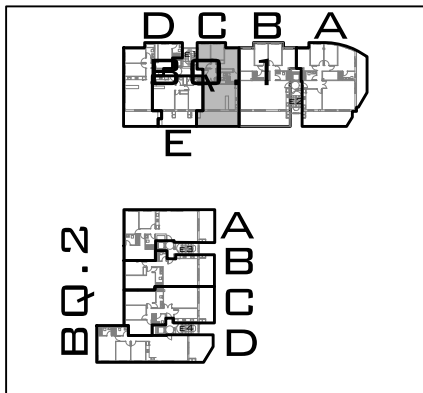


"RESIDENCIAL LA TORRETA"



LOCALIZACIÓN



BLOQUE 1 - TIPO C - PL. 2 A 6	
SUPERFICIE ÚTIL VIVIENDA	81.54 M2
SUPERFICIE CONSTRUIDA VIVIENDA	91.02 M2
SUPERFICIE TOTAL TERRAZA	22.76 M2
SUPERFICIE TOTAL VIVIENDA	113.78 M2

NOTA: Este plano queda sujeto a las modificaciones que sean necesarias a requerimiento municipal y exigencias administrativas, legales, jurídicas o técnicas que juzgue conveniente la dirección facultativa.
 Todo el mobiliario reflejado en el plano no es objeto de contrato.